

**new
courts**

**Raum für Visionen:
Neue Arbeitswelten
in Berlins Zentrum**



Ein architektonisches Statement und Platz für neue Ideen.

Stellen Sie sich einen Arbeitsplatz vor, der von Unternehmergeist und kreativer Energie inspiriert wurde. Wir haben ihn uns vorgestellt und bauen ihn! New Courts steht für beeindruckende, zeitgenössische Baukunst und ein flexibles Büroflächenkonzept, das sich auf 20.000 Quadratmeter über 5 Gebäudeteile verteilt und auf die individuellen Wünsche der Mieter eingeht. Mit allen Annehmlichkeiten moderner Büroarchitektur, einem Boarding House als Wohnmöglichkeit für mobile Arbeitskräfte und inmitten des Wedding, einem der pulsierendsten Stadtteile Berlins.





Nachhaltig & Ausgezeichnet

New Courts wurde mit der DGNB Zertifizierung in GOLD belohnt.



Belichtung & Außenraum

Fenster an allen Seiten, eine großzügige Dachterrasse und 3 begrünte Höfe.



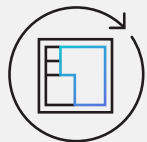
Eintreten & Erschliessen

5 Lobbys garantieren Flexibilität und individuelle Empfangsmöglichkeiten.



Ankommen & Abfahren

10 S-, U- und Busstationen im direkten Umfeld sorgen für eine gute Anbindung.



Klein & Groß

330 bis 20.000 Quadratmeter ausreichend Platz für große und kleine Träume.



Fahrrad & Auto

Angenehme Ankunft dank 250 PKW- und über 200 überdachten Fahrradparkplätzen.



Kühlung & Komfort

Eine Kühlleistung von 130 W/m² sorgt für ein komfortables Raumklima.



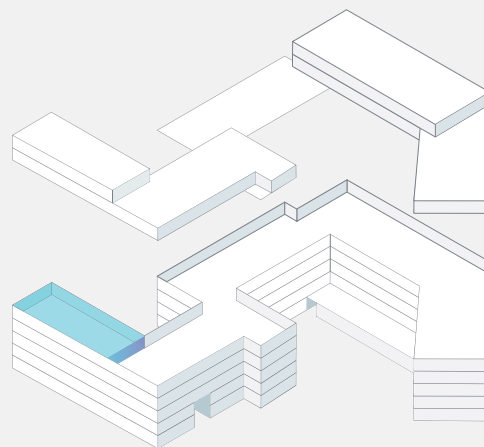
Fertigstellung: 2021

New Courts soll im Jahr 2021 fertiggestellt werden.

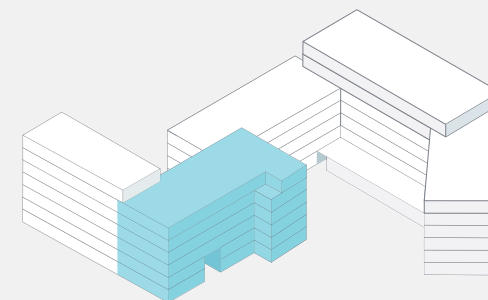
Flexibilität und Freiraum für ambitionierte Unternehmen

Das flexible und effiziente Büroraumkonzept von New Courts ist auf Nachhaltigkeit ausgelegt und passt sich den individuellen Bedürfnissen und Wünschen der Mieter an - auch in Zukunft. Die Gestaltungsfreiheit der Grundrisse erlaubt Unternehmen unterschiedliche und maßgeschneiderte Arbeitswelt-Szenarien, vom Einzelbüro bis hin zur offenen Bürolandschaft.





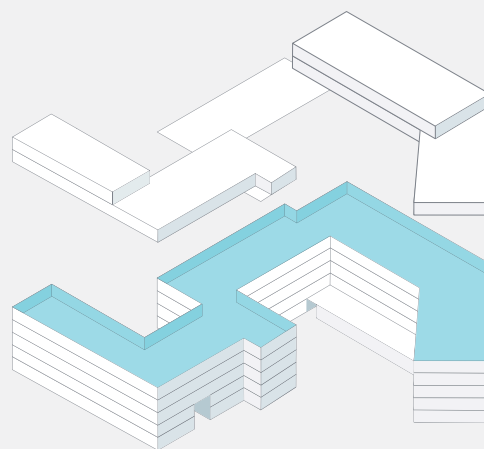
Kleinste Einheit
ca. 300 m²



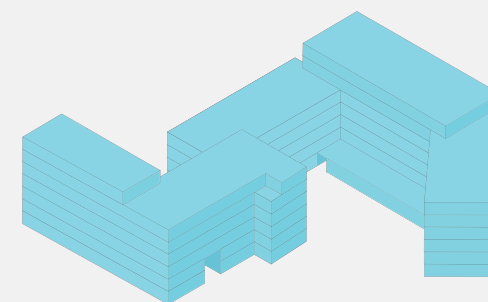
Ganzes Haus
ca. 2300-6300 m²

Ein Haus, viele Möglichkeiten: New Courts Architektur bietet vielseitige Nutzungsmöglichkeiten.

Ganz gleich ob sie ein kleines Unternehmen oder auf der Suche nach einem neuen Hauptquartier sind: New Courts verfügt über 20.000 Quadratmeter Bürofläche, die auf 7 Etagen verteilt sind und unterschiedlichsten Ansprüchen durch variable Nutzungsmodelle gerecht werden. Alles ist möglich, von der kompakten 330 Quadratmeter-Einheit über eine gesamte Etage, eine vertikale Haus-im-Haus-Lösung mit eigenem Eingang oder der Anmietung des vollständigen Bürokomplexes.



Standardetage
ca. 3800 m²



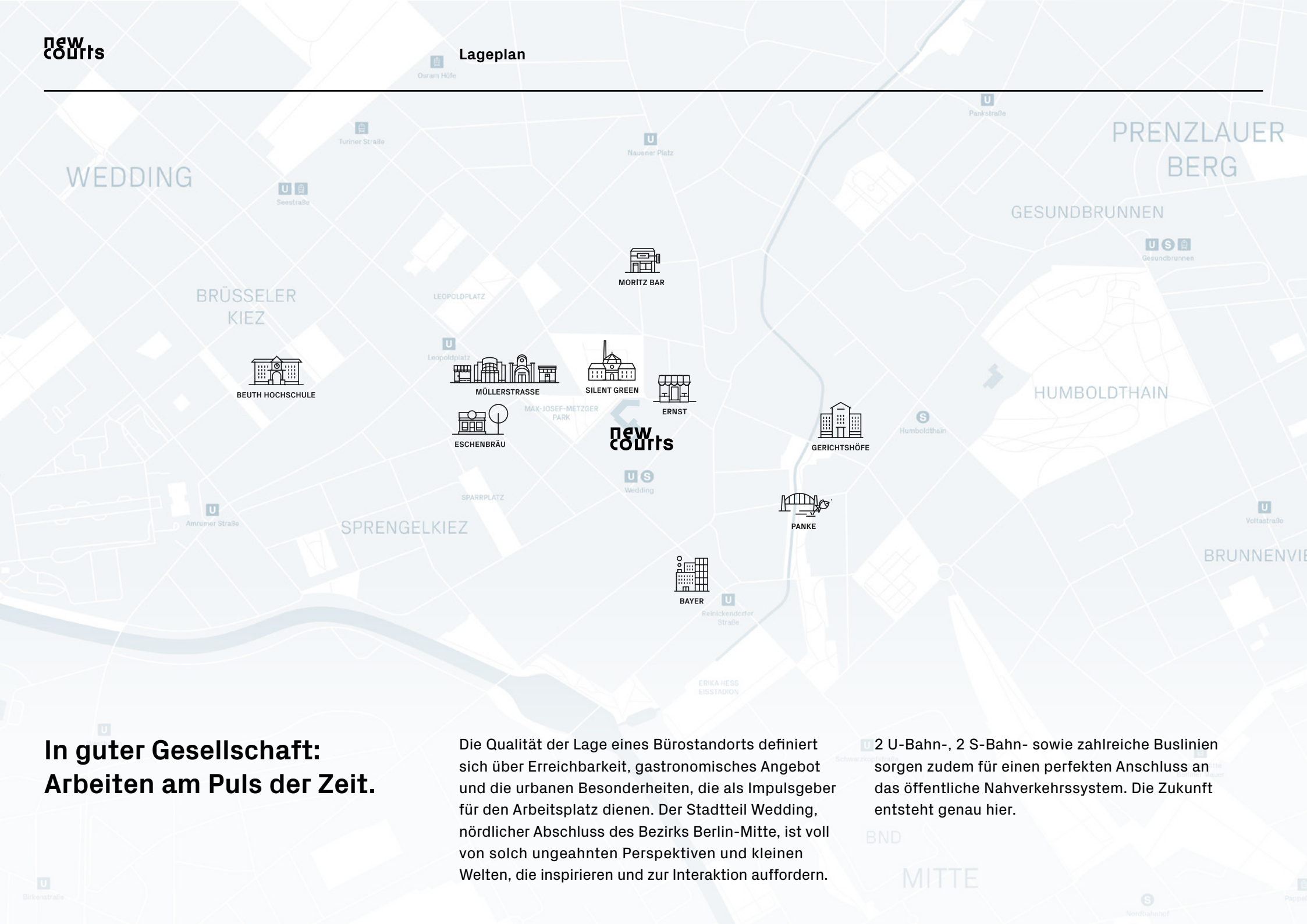
Gesamtes Gebäude
ca. 20.000 m²

New Courts Boarding House: Apartments für mobile Arbeitskräfte.

Das Arbeiten der Gegenwart ist nicht mehr an einen festen Ort gebunden: Unternehmen und ihre Mitarbeiter agieren digital, global und oftmals projektbezogen. Darum gehören temporäre Wohnmöglichkeiten für viele Firmen zu einer flexiblen Arbeitswelt dazu.

New Courts bietet seinen Mietern mit einem integrierten Boarding House die ideale Lösung, um mobilen oder neu angeworbenen Mitarbeitern ein vorübergehendes und komfortables Zuhause zu schaffen - in unmittelbarer Nähe zum Arbeitsplatz und in einem der spannendsten Stadtteile Berlins.





In guter Gesellschaft: Arbeiten am Puls der Zeit.

Die Qualität der Lage eines Bürostandorts definiert sich über Erreichbarkeit, gastronomisches Angebot und die urbanen Besonderheiten, die als Impulsgeber für den Arbeitsplatz dienen. Der Stadtteil Wedding, nördlicher Abschluss des Bezirks Berlin-Mitte, ist voll von solch ungeahnten Perspektiven und kleinen Welten, die inspirieren und zur Interaktion auffordern.

2 U-Bahn-, 2 S-Bahn- sowie zahlreiche Buslinien sorgen zudem für einen perfekten Anschluss an das öffentliche Nahverkehrssystem. Die Zukunft entsteht genau hier.



Beuth-Hochschule

Die Zukunft studieren! Das kann man in Berlin an der Beuth Hochschule für Technik, zusammen mit 12.000 weiteren Studenten, 290 Professoren und in rund 70 Studiengängen. Die Hochschule sieht sich als Wissenschaftsstandort und Impulsgeber für die gesamte Region



Moritz Bar

Wer einen Gin mit hausgemachtem Tonic probieren oder ganz einfach wild tanzen will, sollte der Moritz Bar einen Besuch abstatten. Die Bar existiert seit 5 Jahren und ist schnell zu einem bedeutenden und belebenden Teil des Weddingier Kiezes geworden.



Panke

Der Wedding besitzt wenig ländlichen Charakter, aber entlang des Flussverlaufes der Panke sorgen immer wieder Wiesen, Bäume und Tieransammlungen für kleine Ruheoasen inmitten des turbulenten Stadtgeschehens.



Eschenbräu

Brauerei, Brennerei, Gaststätte und uriger Biergarten: Das Eschenbräu nahe des Leopoldplatzes ist vieles - nur nicht langweilig. Craft Beer gab es hier schon, als es der Begriff noch gar nicht existierte. Ein Treffpunkt, nicht nur für Bierliebhaber.



Silent Green

Früher Krematorium, heute Kulturzentrum. Im Silent Green hat sich eine illustre Mietergemeinschaft zusammengefunden: Die Harun-Farocki-Stiftung, das Arsenal-Filmarchiv, die Galerie SAVVY Contemporary und viele mehr sorgen das gesamte Jahr für eine Vielzahl von Veranstaltungen – kulinarisch unterstützt vom hauseigenen Restaurant Mars.



Bayer

Die Schering-Konzernzentrale aus den 1970er Jahren ist einer der markantesten Bürobauensembles Berlins: Mittlerweile unter Führung des Pharma-Giganten Bayer, arbeiten hier über 5000 Menschen.



Müllerstraße

Sie ist die Lebensader und Hauptgeschäftsstraße des Wedding: Der florierende Einzelhandel, Shoppingcenter und Kinos in und um die Müllerstraße verleihen dem Bezirk seinen urbanen Charakter. Gemischt mit vielen kleinen Cafés und Restaurants



Gerichtshöfe

Von der Chemischen Fabrik, die Glühstrümpfe für Berlins Gaslaternen herstellte, zur Kunst- und Kulturinstitution: Die Gerichtshöfe haben eine bewegte Geschichte hinter sich und sind heute das Zuhause von mehr als 30 Künstlern, die das Gelände ganzjährig mit Veranstaltungen bespielen.



Ernst

Radikal klein, radikal frisch. Der Kanadier Dylan Watson-Brawn hat mit dem Ernst ein Restaurant eröffnet, das für Jubelschreie in der Berliner Foodieszene gesorgt hat. Wer in den Genuss der regionalen Küche kommen will, muss sich allerdings gedulden: Für die Belegung der 12 Sitzplätze sorgt ein Ticket-System.

Objektadresse

Gerichtstraße 48-49
13347 Berlin

Haben Sie Fragen?

Sollten Sie weitere Informationen zum Projekt wünschen, kontaktieren Sie uns gerne per E-Mail oder rufen Sie uns an. Wir werden uns schnellstmöglich mit Ihnen in Verbindung setzen.

T +49 151 670 13 989
contact@newcourts.net
www.newcourts.net

Gerichtstraße 48-51 GmbH
Spichernstraße 24
10777 Berlin